

# WÄRMEPUMPEN- WANDBOILER



## WP-Wandboiler Luft-Wasser, Monobloc

VM 100  
VM 150



**Wärme.** Wo immer man sie braucht!



# Wärmepumpen-Wandboiler

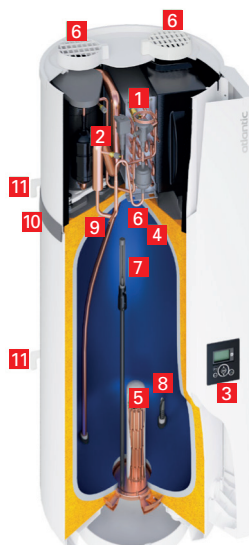
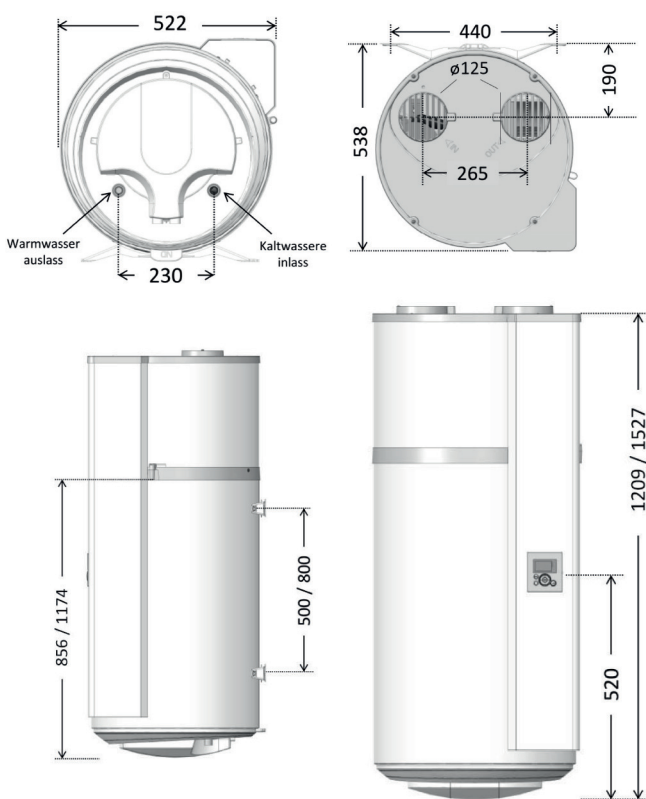
- Geräuscharm
- Einfache Handhabung
- Kältemittel R134a
- Anti-Legionellen Funktion
- Steatite Heizeinsatz, minimale Verkalkung
- Hochwertige Fertigung



- 1 Menütaaste mit Zugriff auf 3 Modi für den optimalen Bedarf (Auto, Manuel und Manuel Eco)
- 2 BOOST Funktion
- 3 Navigation Navigationspfeil
- 4 Bestätigungsknopf
- 5 Display mit grafischer Darstellung des aktivierten Modus und der Energieverbrauchsstatistiken
- 6 Zurück zur vorherigen Bildschirmansicht

## Technische Daten:

- 100 Liter und 150 Liter, emailliert
- Betriebstemperatur WP -5°C bis + 43°C
- Schallleistung 45 dB(A)
- Temperatur bis 62°C möglich
- Mit Schalteingang für Photovoltaikanlage
- Steatit-Heizelemente
- AUTO-Funktion für intelligente Steuerung
- Elektrischer Anschluss (Spannung/Frequenz) 230V einphasig 50Hz
- FWS Zertifikat vorhanden

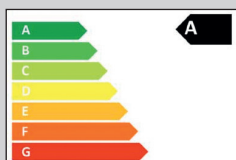


- 1 Verdampfer
- 2 Hocheffiziente Wärmepumpe mit grossem Temperaturbereich
- 3 Intuitive Bedienung
- 4 Email in Diamantqualität
- 5 Emaillierter Kessel mit einem Steatite-Heizelement
- 6 Lufteinlass und Luftauslass (Ø125mm)
- 7 ACI Hybrid Korrosionsschutz
- 8 Kaltwasseranschluss
- 9 Warmwasseranschluss
- 10 Kondensatablauf
- 11 Halterung für Wandmontage

## Masse / Daten

Typ	Inhalt liter	Artikel Nr.	COP bei A20°C nach EN16147	Aufheizzeit WP 10 - 54°C (h)	Wärmetauscher m <sup>2</sup>	Abmessungen HxBxT mm	Kippmass mm	Min. Raumvolumen m <sup>3</sup>
VM 100	100	410 312	3.3	5.11	-	1209x522x538	-	20
VM 150	150	410 313	3.6	8.14	-	1527x522x538	-	20

Typ	Max. Leistungsaufnahme WP W	Max. Leistungsaufnahme Gerät W	Elektr. Notheizung W	Zapfprofil	Gewicht kg	Label
VM 100	350	1550	1200	M	57	A+
VM 150	350	2150	1800	L	66	A+



Alle Bilder können vom tatsächlichen Erscheinungsbild abweichen.

Accum Wärmetechnik GmbH  
Laufenbachstrasse 25  
8625 Gossau ZH

Tel. 044 936 71 71  
Fax 044 936 71 70

info@accum.swiss  
www.accum.swiss

